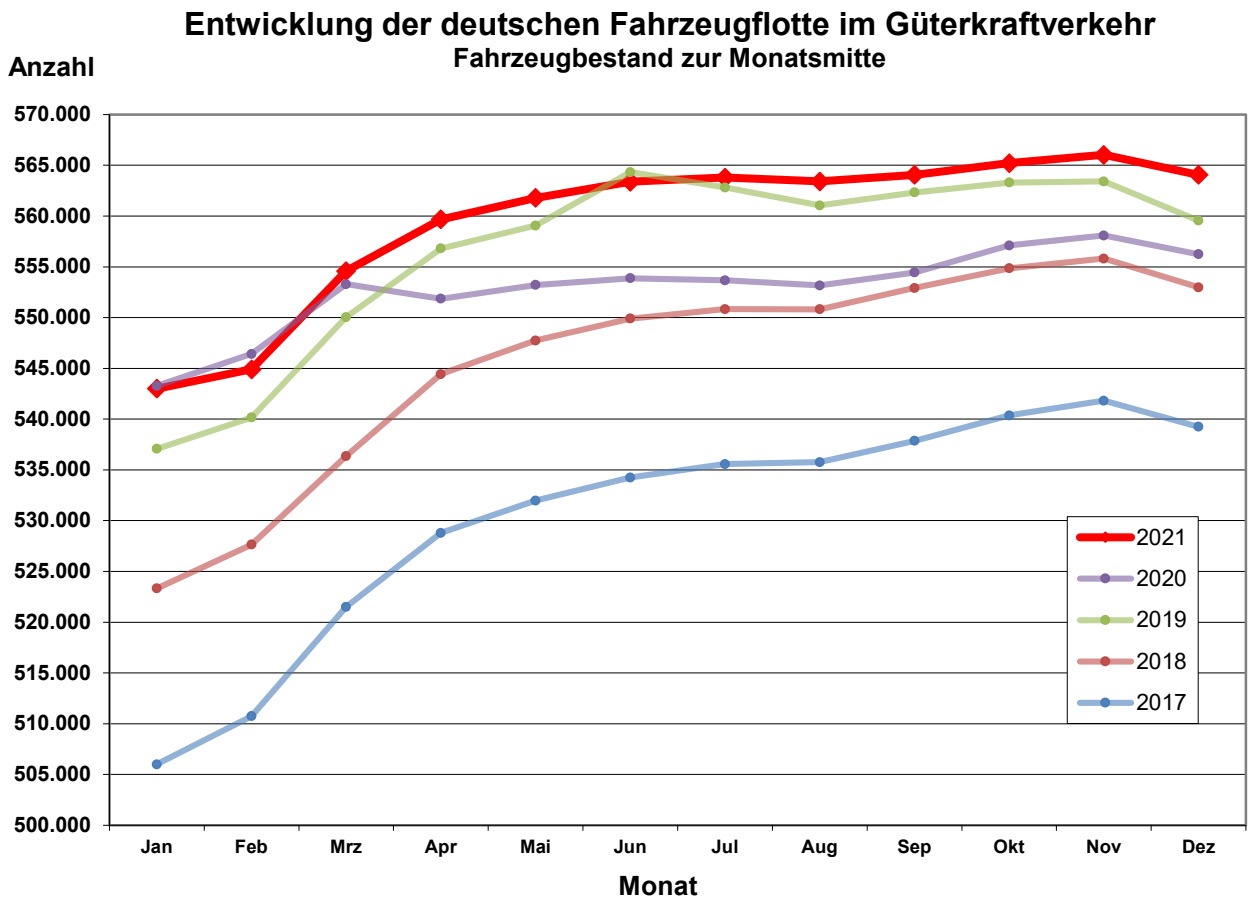


Entwicklung der deutschen Fahrzeugflotte im Güterkraftverkehr im Dezember 2021

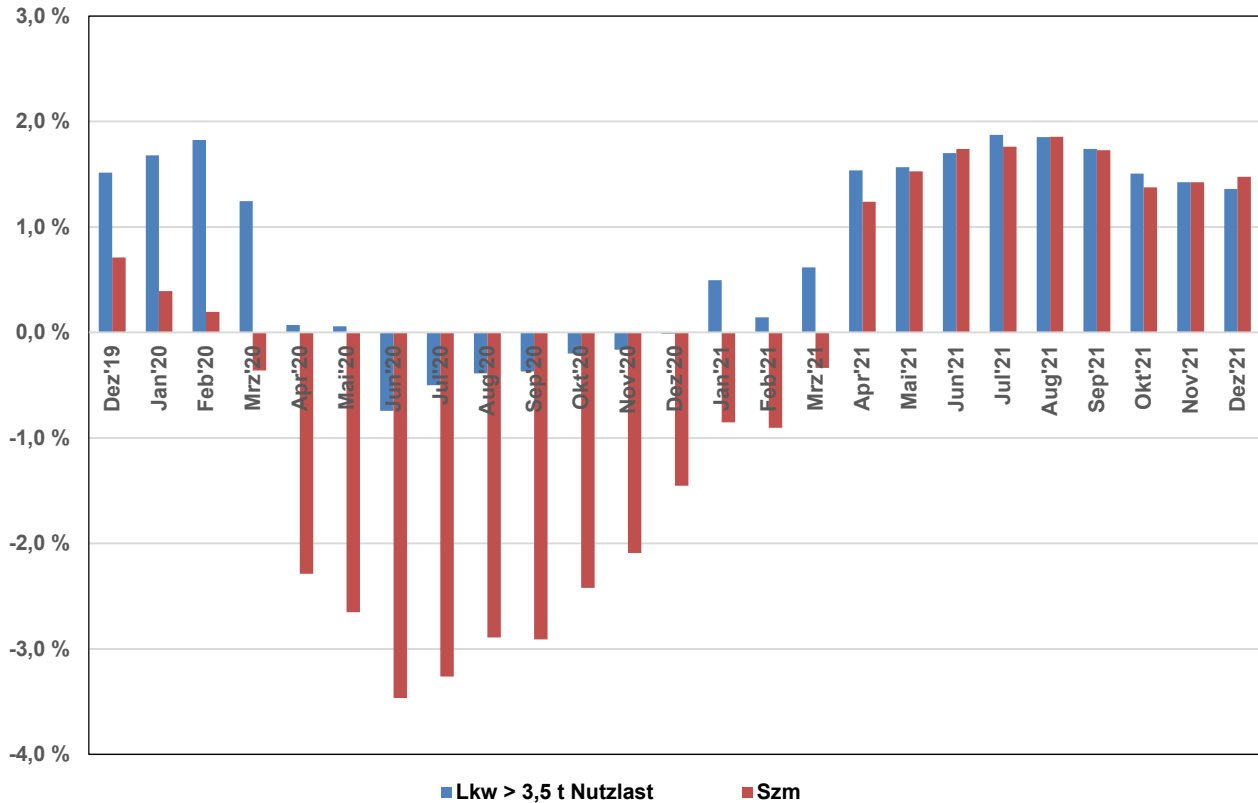
Die Anzahl der im Dezember 2021 für den Gütertransport verfügbaren großen Kraftfahrzeuge (Kfz) (Lastkraftwagen (Lkw) > 3,5 t Nutzlast und Sattelzugmaschinen (Szm)) sinkt erstmalig wieder seit August 2021 auf insgesamt 564.059 Fahrzeuge und fällt in etwa auf den Stand von September 2021.



## Entwicklung der deutschen Fahrzeugflotte (VD)

Der relative Anstieg der Zulassungszahlen für Szm fällt, verglichen mit den Lkw, im Dezember 2021 geringfügig stärker aus, wengleich sich die relativen Veränderungen unabhängig von der Fahrzeugart seit Oktober 2021 auf einem konstanten Niveau bewegen.

### Veränderung der deutschen Fahrzeugflotte im Güterkraftverkehr nach Fahrzeugart Veränderung gegenüber dem Vorjahresmonat, in Prozent



Die dargestellten Werte beruhen auf dem jeweiligen monatlichen Durchschnittsbestand der für den Güterkraftverkehr geeigneten Kfz. Er wird ermittelt aus den am 15. des jeweiligen Monats im Zentralen Fahrzeugregister (ZFZR) eingetragenen Fahrzeugen.