

### Anzahl der Saisonkennzeichen steigt weiter an

Flensburg, 16.12.2021. Am 1. Januar 2021 waren 2,52 Millionen Kraftfahrzeuge (Kfz) und Kfz-Anhänger mit einem Saisonkennzeichen im Zentralen Fahrzeugregister (ZFZR) des Kraftfahrt-Bundesamtes (KBA) gespeichert (siehe Tabelle). Seit seiner Einführung ist die Anzahl kontinuierlich gestiegen und hat gegenüber dem 1. Januar 2020 um +1,4 Prozent (rund 34.000) zugenommen.

Bei den Personenkraftwagen (Pkw) war ein Anstieg gegenüber dem 1. Januar 2020 von gut 25.000 Saisonkennzeichen zu verzeichnen. Die Krafträder legten um knapp 7.000 zu.

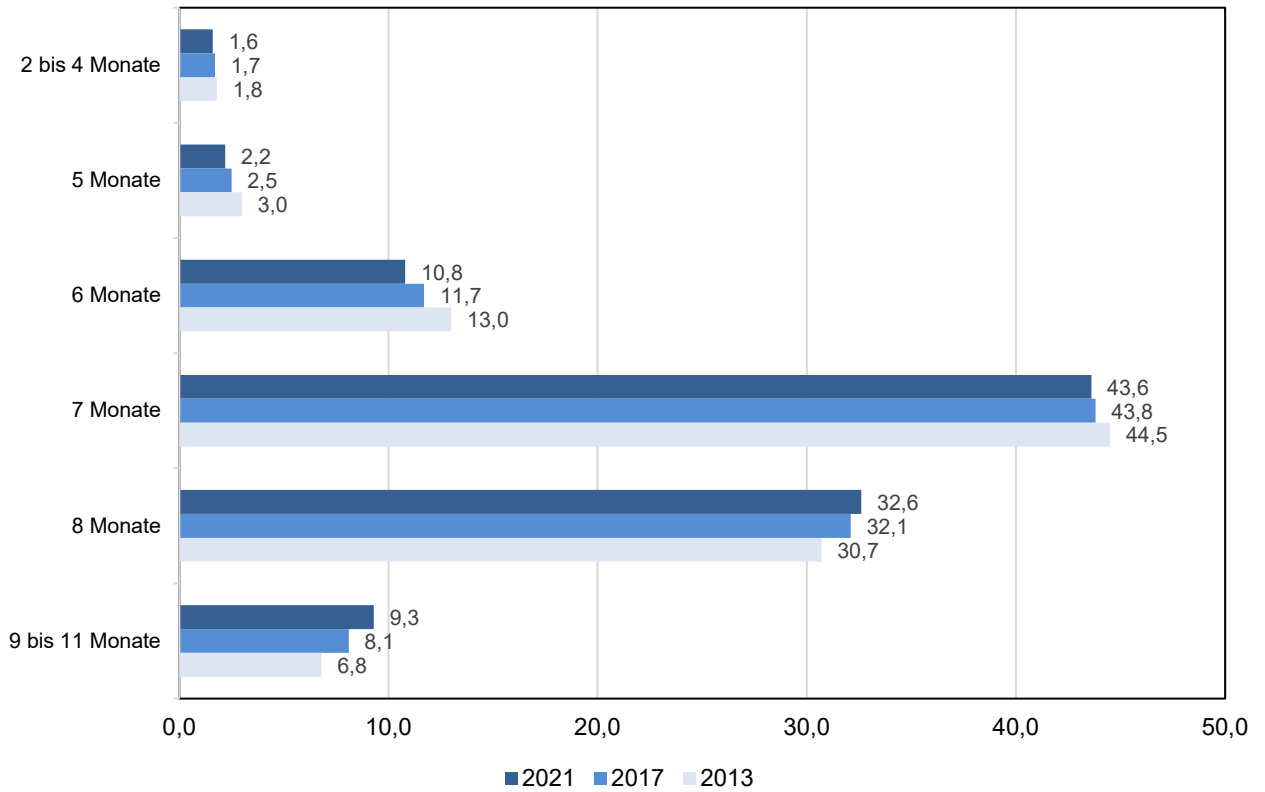
Die Krafträder machten mit 1,36 Millionen erneut die größte Gruppe unter den Fahrzeugen mit Saisonkennzeichen aus. Damit hatten sie einen Anteil von 53,8 Prozent an allen Saisonkennzeichen, gefolgt von den Pkw mit 39,0 Prozent. Rund 60 Prozent aller Pkw sind dabei Cabrios oder Wohnmobile.

43,6 Prozent aller Saisonkennzeichen wurden für sieben Monate (2017: 43,8 %; 2013: 44,5 %), 32,6 Prozent für acht Monate (2017: 32,1 %; 2013: 30,7 %) und 10,8 Prozent für sechs Monate (2017: 11,7 %; 2013: 13,0 %) ausgegeben (siehe Diagramm).

Das Saisonkennzeichen wurde zum 1. März 1997 eingeführt. Fahrzeuge mit Saisonkennzeichen dürfen nur in dem gekennzeichneten Zeitraum gefahren werden. Außerhalb dieses Zeitraums darf das Fahrzeug nicht auf öffentlichen Flächen abgestellt werden. Nach Ablauf der Ruhezeit kann das Fahrzeug ohne Anmeldeformalitäten wieder genutzt werden.

Bestand an Kraftfahrzeugen und Kraftfahrzeuganhängern nach ausgewählten Fahrzeugklassen mit Saisonkennzeichen in den Jahren 2012 bis 2021						
Jahr (jeweils 1. Januar)	Krafträder	Personenkraftwagen insgesamt	Darunter Cabriolets	Darunter Wohnmobile	Wohnwagen	Zum Vergleich: Saisonkennzeichen insgesamt
<b>2012</b>	1.136.375	659.583	260.128	99.657	37.157	1.931.284
<b>2013</b>	1.188.071	700.023	280.914	106.243	36.612	2.029.350
<b>2014</b>	1.241.596	745.147	326.139	112.867	36.203	2.133.893
<b>2015</b>	1.264.057	772.624	342.699	117.832	35.810	2.187.979
<b>2016</b>	1.288.887	801.088	358.952	122.174	35.455	2.246.645
<b>2017</b>	1.299.939	824.661	372.065	126.545	34.857	2.285.639
<b>2018</b>	1.320.252	862.540	389.429	131.997	34.757	2.349.940
<b>2019</b>	1.339.874	917.611	411.746	138.660	34.740	2.431.153
<b>2020</b>	1.350.534	957.335	427.841	144.514	34.663	2.488.155
<b>2021</b>	1.357.524	982.656	440.950	146.751	33.905	2.522.529

Bestand an Kraftfahrzeugen und Kraftfahrzeuganhängern mit Saisonkennzeichen am 1. Januar 2021, 2017 und 2013 nach Zulassungsdauer in Prozent



**Kontakt:**

Stephan Immen, Telefon: +49 461 316-1293